

Neues und Gutes aus den USA

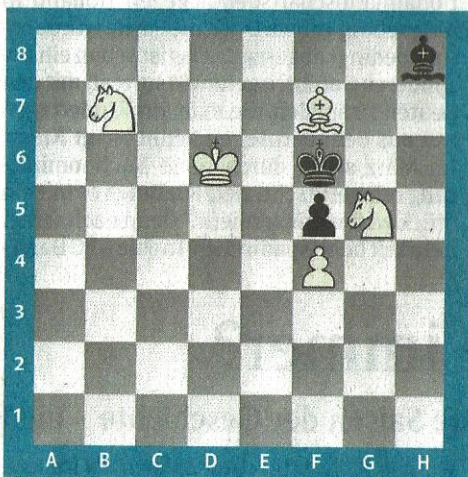
VON MARTIN BREUTIGAM

SCHACH Die neue Netflix-Miniserie „Das Damengambit“ („The Queen's Gambit“) handelt von einem Erwachsenwerden der besonderen Art. In bonbonfarbener Bildsprache erzählt Regisseur Scott Frank eine Geschichte aus den USA der 1950er- und 1960er-Jahre. Wie in der Romanvorlage von Walter Tevis kommt die achtjährige Beth Harmon in ein Waisenhaus in Kentucky. Dort werden alle Kinder mit Pillen ruhiggestellt. Licht gelangt in Beths Leben, als ihr der Hausmeister im Keller des Hauses Schach beibringt. Sie zeigt schnell großes Talent. Im Laufe der Jahre entwickelt sich die kluge Einzelgängerin, grandios verkörpert von Anya Taylor-Joy, zu einer der Besten in der Männerwelt des Schachs. Mit steigender Berühmtheit droht Beth jedoch an ihrer Tabletten- und Alkoholsucht zu zerbrechen. Wird sie noch die Kurve kriegen? Und wird sie beim Turnier in Moskau – mitten im Kalten Krieg – den Weltmeister Vasily Borgov besiegen? Für dieses Duell trainiert sie ein Freund: In der Bildstellung soll Beth in drei Zügen mattsetzen. Sehen Sie's?

Von einem fiktiven US-Genie zu einem realen: Ende Oktober gewann Großmeister Wesley So die Landesmeisterschaften, die in diesem Jahr online und in Schnelldpartien ausgetragen wurden. Gegen Sam Shankland zeigte sich der Weltranglisten-Neunte in Opferlaune.

Shankland – Wesley (US-Meisterschaft 2020)

1.d4 Sf6 2.c4 e6 3.Sc3 Lb4 4.f3 d5 5.a3 Lxc3+ 6.bxc3 c5 7.cxd5 Sxd5 (Eine ebenso spannende Alternative in dieser Sämisch-Variante ist 7...exd5 8.e3 c4; Weiß kann dann wie in einer WM-Partie 2013 zwischen Vishy Anand und Magnus Carlsen eine gefährliche



Weiß am Zug

Initiative entwickeln: mit 9.Se2 Sc6 10.g4! nebst Lg2 und Sg3.) **8.dxc5 Da5 9.e4 Se7 10.Le3 0-0 11.Db3 Dc7 12.Lb5 e5** (Ein typisches Opfermotiv zeigte Anand gegen Wang Hao in Wijk aan Zee 2011: 12...Sec6 13.Se2 Sa5 14.Db4 e5 15.0-0 Le6? 16.Sd4! exd4 17.cxd4, mit einem mächtigen Bauernzentrum.) **13.Se2 Le6 14.c4 Sbc6 15.Sc3 Sa5 16.Db4 Sec6 17.Da4?!** a6! **18.Lxc6 Sxc4!** (Falls 18...bxc6?!, käme wieder das Opfer 19.Sd5! cxd5 20.cxd5.) **19.Lxb7?** (Zähler war 19.Sd1 bxc6 20.0-0.) **19... Sxe3 20.Lxa8 Dxc5! 21.Sd5** (Oder 21.Dc6 Sc2+ 22.Kd1 Df2 und gewinnt.) **21...Sxg2+?** (Deutlicher war 21...Sc2+!, z.B. 22.Ke2 Lxd5 23.Lxd5 De3+!) **22.Kf1 Sf4 23.Dc6!** (Nicht 23.Sxf4? exf4 24.Ld5 Lh3+ 25.Ke1 De3+ 26.Kd1 Dxf3+.) **23...Da5 24.Td1?** (Mit 24.Ta2! wäre Weiß wieder im Geschäft gewesen. Nun kann sich Wesley So dem weißen König widmen.) **24... Lxd5! 25.exd5 Dxa3 26.d6 Db2! 27.De4 Dg2+ 28.Ke1 Dxb1+ 29.Kd2 Dxb2+ 30.Kc3 Se2+ 31.Kc4 Sd4 32.d7 Da2+ 33.Kc5 Da3+ 34.Kb6 Db3+ 0:1.**